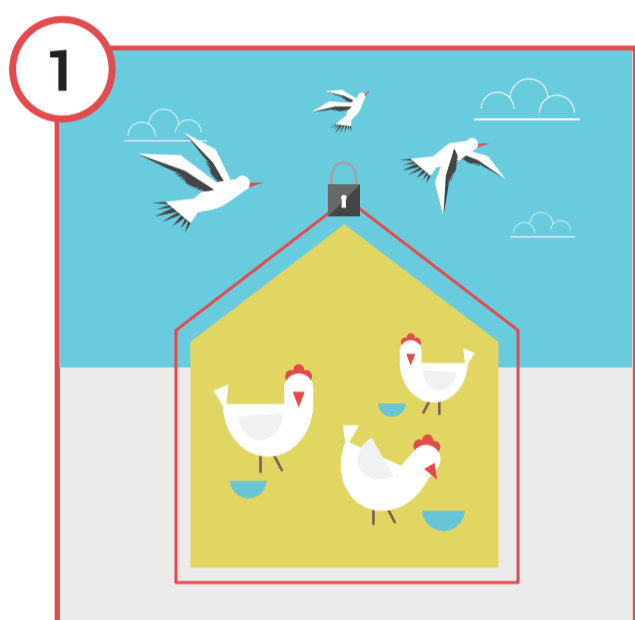


Więcej informacji na www.krd-ig.com.pl

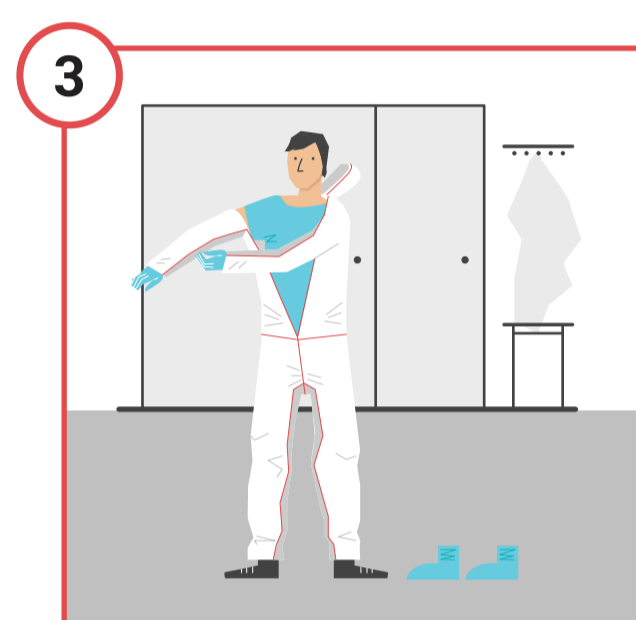
GRYPA PTAKÓW - CZY PRZESTRZEGASZ ZASAD BIOASEKURACJI?



Zabezpiecz drób i paszę przed kontaktem z dzikimi ptakami!



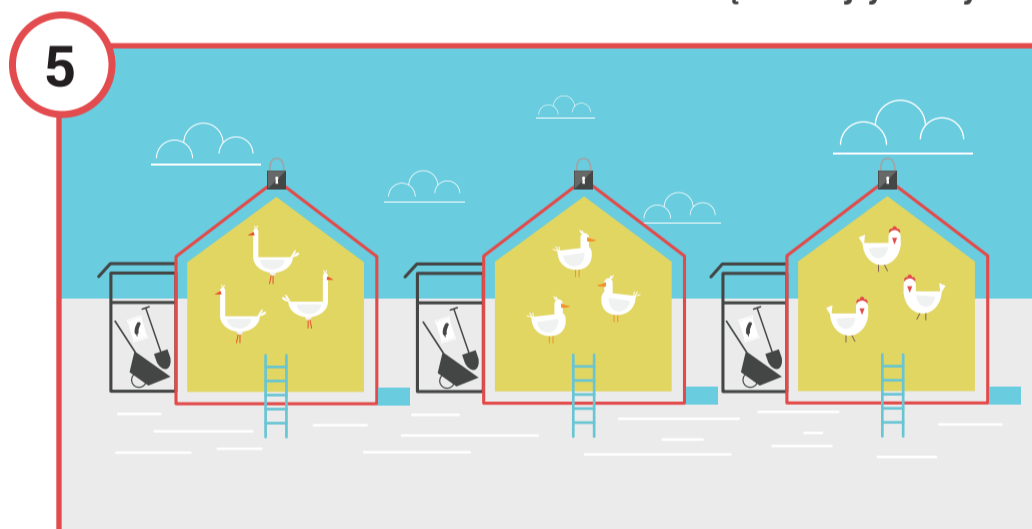
Pod żadnym pozorem nie pozwól, aby na fermie przebywały osoby nieupoważnione.



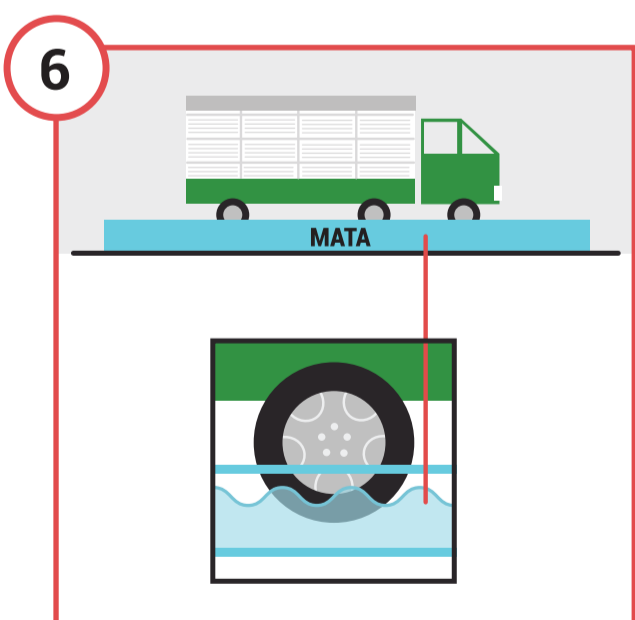
Pamiętaj, żeby zawsze zakładać odzież ochronną przed wejściem do kurnika i zmieniać ją każdorazowo wchodząc do kolejnych budynków.



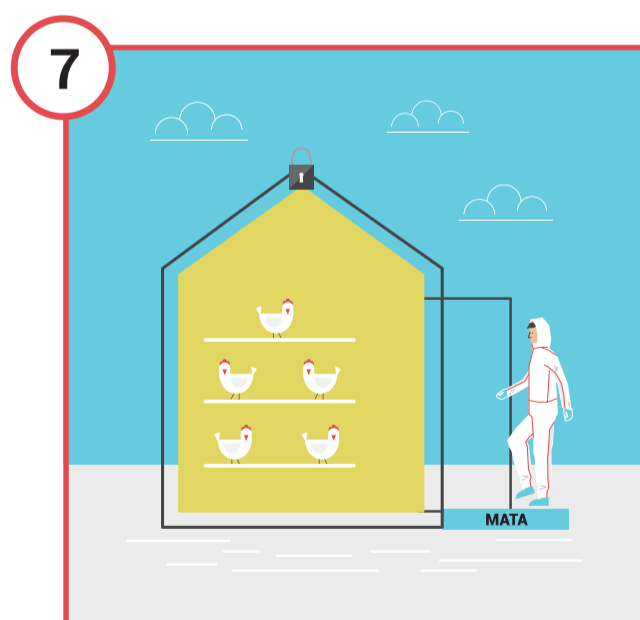
Wprowadź zakaz wstępu na fermę osobom mającym kontakt z innym ptactwem (np. właścicielom przydomowych kurników, czy myśliwym).



Zadbaj o izolację każdego z kurników, a także osobne żywienie i narzędzia.



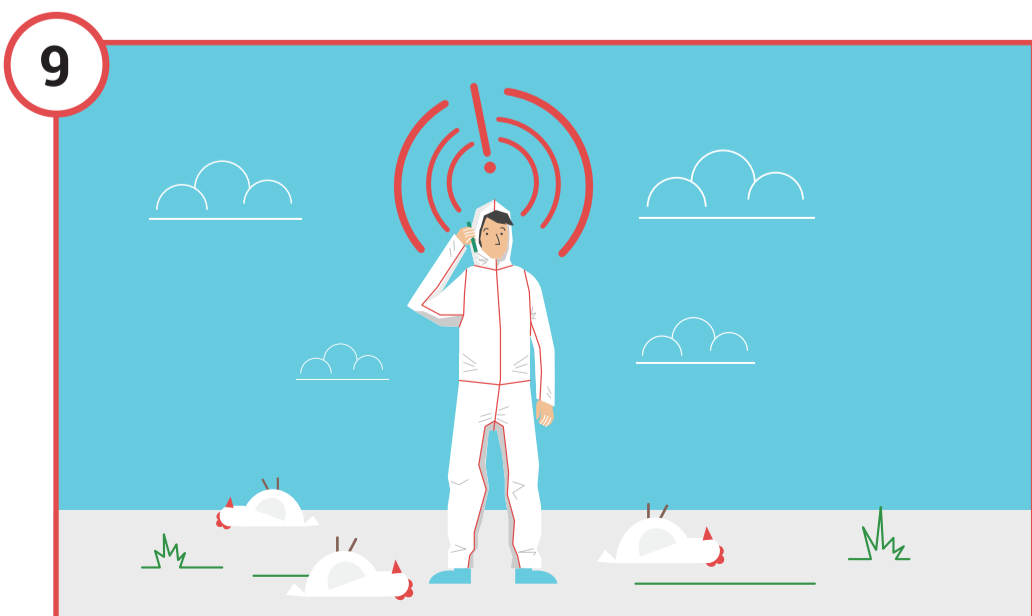
Wpuszczaj na fermę wyłącznie pojazdy z odkażonymi kołami.



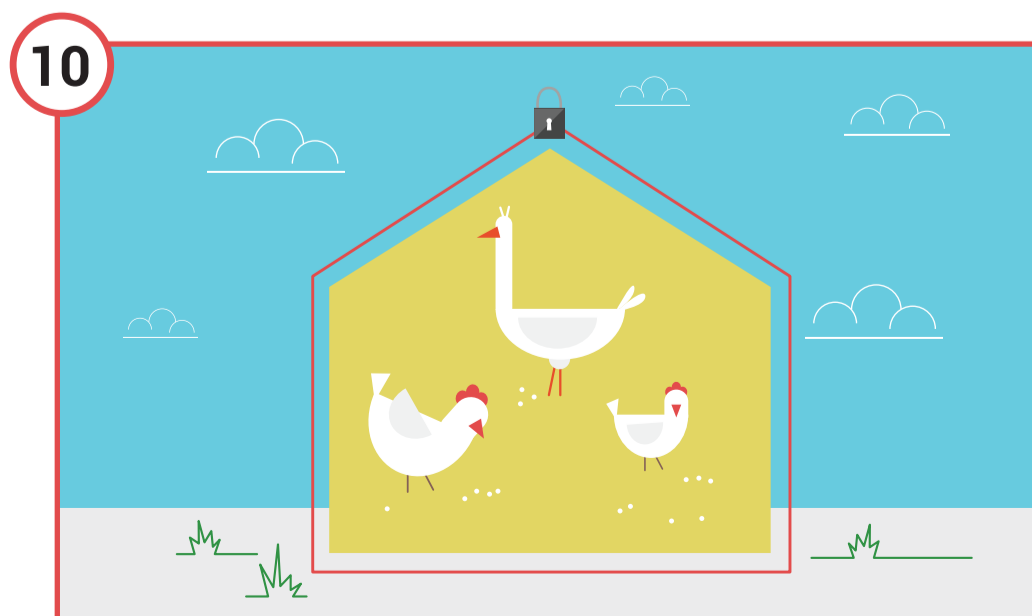
Pamiętaj o matach dezynfekcyjnych i regularnie je nasączaj aktywnym środkiem odkażającym.



Prowadź rejestr działań takich jak: oczyszczenie, odkażenie, dezynsekcja i deratyzacja.



Zwiększona śmiertelność wśród drobiu, apatia, niechęć do paszy i wody, spadek nieśności oraz chudnięcie?
Nie zwlekaj - zawiadom powiatowego lekarza weterynarii!



Posiadasz tylko kilka sztuk drobiu?
Dla ich bezpieczeństwa - trzymaj je w zamknięciu.